

# **Chia sẻ về kinh nghiệm trong quản lý mô hình trang trại vừa và nhỏ**

**Nhóm: CCCD, Đồng lê, Tuyên hóa,  
Quảng bình**



## Sơ lược quá trình phát triển của CCCD

- Việc hình thành mô hình CCCD xuất phát từ nhu cầu tất yếu của cộng đồng.
  - Nhu cầu đào tạo, chia sẻ giữa nhiều nhóm cộng đồng (kiến thức bản địa và ứng dụng KHKT)
  - Kỹ năng thực hành và vận hành, tổ chức các hoạt động về chăn nuôi, làm vườn
  - Tiếp cận và cơ hội tiếp cận thông tin liên quan đến hoạt động phát triển nông nghiệp nông thôn.
- CCCD là cầu nối giữa cộng đồng và các nhà lập định chính sách về nông nghiệp, nông thôn.
- CCCD là cầu nối về sản phẩm, thị trường giữa cộng đồng và các nhà doanh nghiệp.

## Các giải pháp ứng dụng

- Mô hình CCCD có diện tích 14,42ha, nằm về phía Tây của thị trấn Đông Lê, Tuyên Hoá, Quảng Bình.
- Đất rất xấu, vào năm 1999 đất không có khả năng canh tác, chỉ có các loài cây bụi như sim và mua.
- Do khả năng canh tác tại khu vực này kém, địa phương sử dụng nơi đây làm bãi tập bắn của dân quân địa phương và chăn thả gia súc.



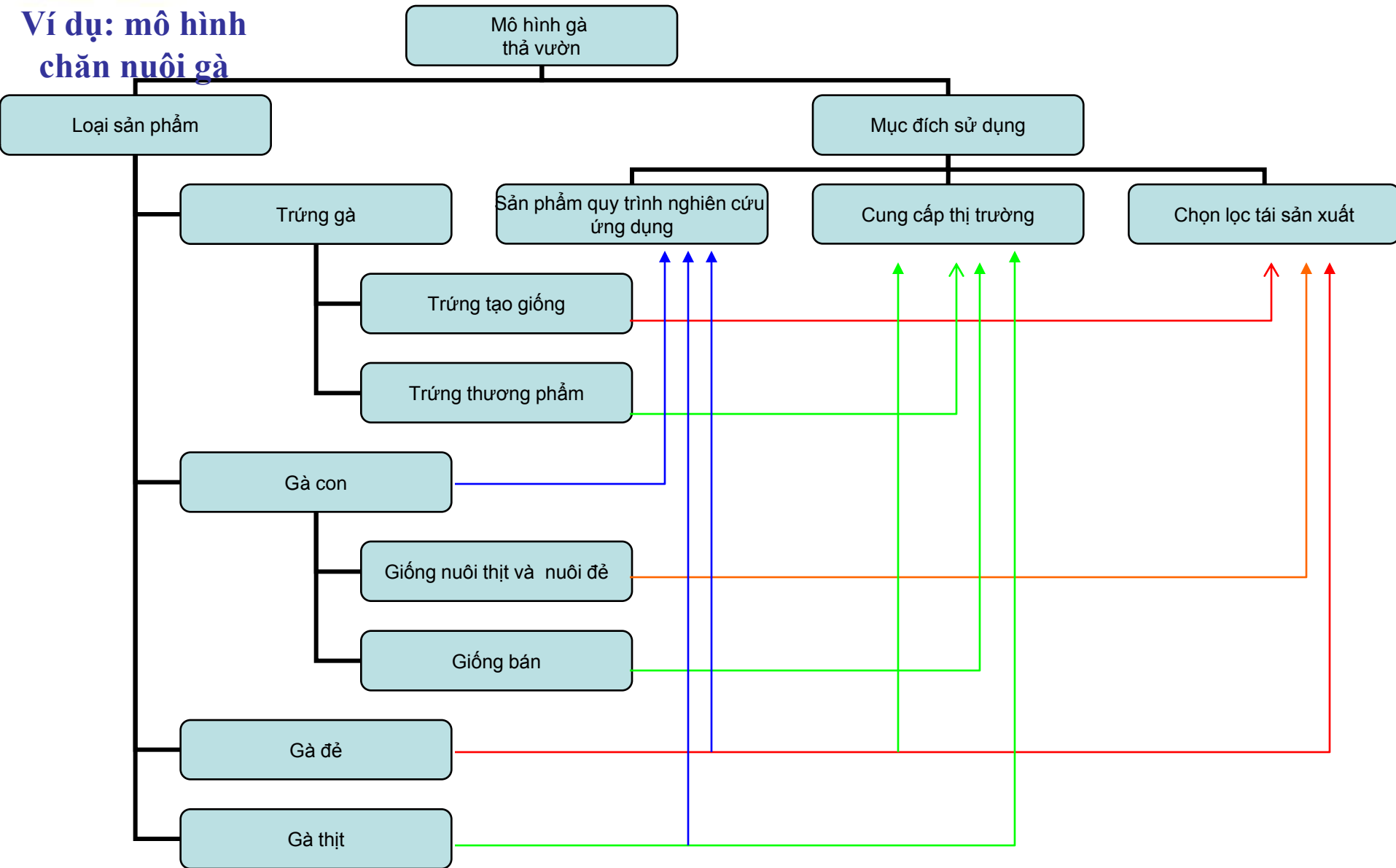
# Tổ chức quản lý hoạt động của mô hình sau khi chuyển giao

## 1. Chức năng mô hình CCCD sau khi chuyển giao:

- *Nghiên cứu khảo nghiệm* các loại giống cây trồng, vật nuôi có khả năng thích ứng cao với điều kiện tại chỗ của địa phương với sự hỗ trợ của các giải pháp canh tác bền vững trên đất dốc.
- *Tổng kết các mô hình phát triển* có hiệu quả của mạng lưới NDNC, các tiểu mô hình tại CCCD và các vùng khác để tạo ra các bài học kinh nghiệm có thể chuyển giao cho nông dân khu vực đồng bào thiểu số và đào tạo con em của họ thành các chủ mô hình phát triển nông nghiệp bền vững trong tương lai.
- *Thực hiện dịch vụ đào tạo, chuyển giao* các tiến bộ khoa học, kỹ thuật trong nông nghiệp nông thôn;
- *Cung cấp thông tin* về tiến bộ KH-CN, thị trường sản phẩm, công nghệ chế biến, bảo quản, phân phối sản phẩm và các chính sách ưu đãi của Nhà nước đối với các sản phẩm sạch.
- *Hỗ trợ xây dựng và quảng bá thương hiệu* các sản phẩm nông nghiệp hữu cơ cho các chủ trang trại trong mạng lưới các trang trại.

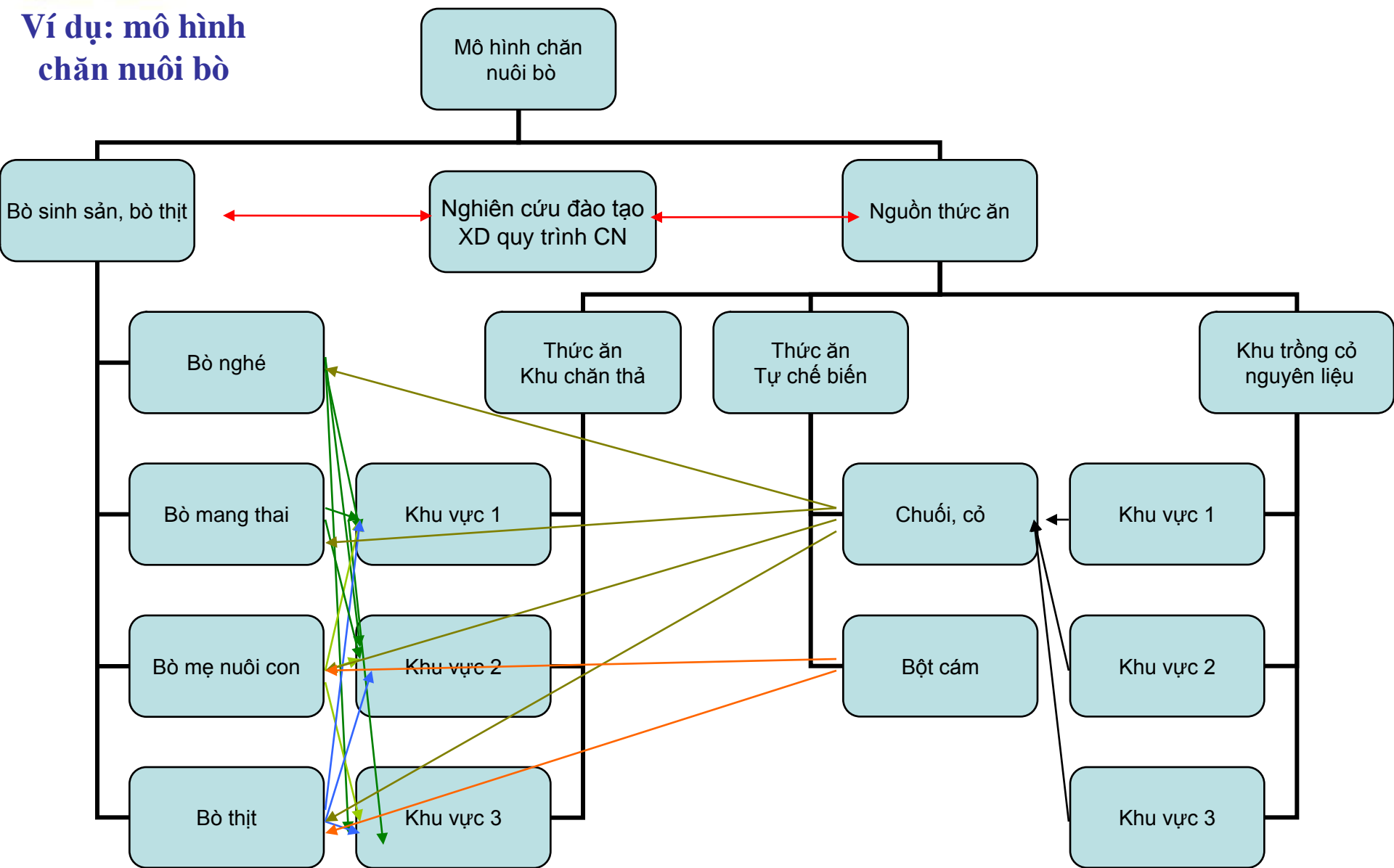


Ví dụ: mô hình  
chăn nuôi gà



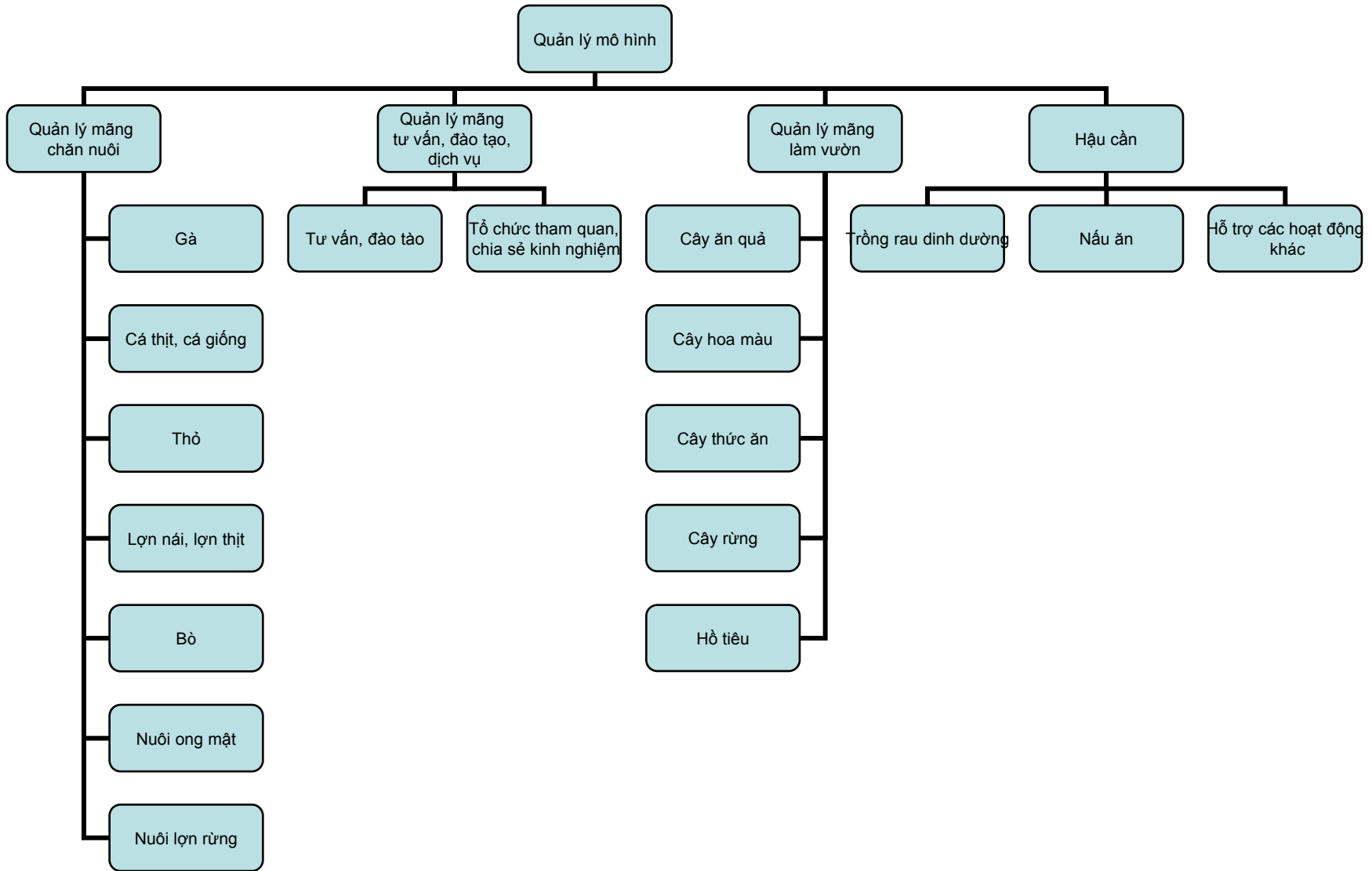
# Phương pháp lựa chọn các hình thức trong chăn nuôi, làm vườn có hiệu quả

Ví dụ: mô hình  
chăn nuôi bò

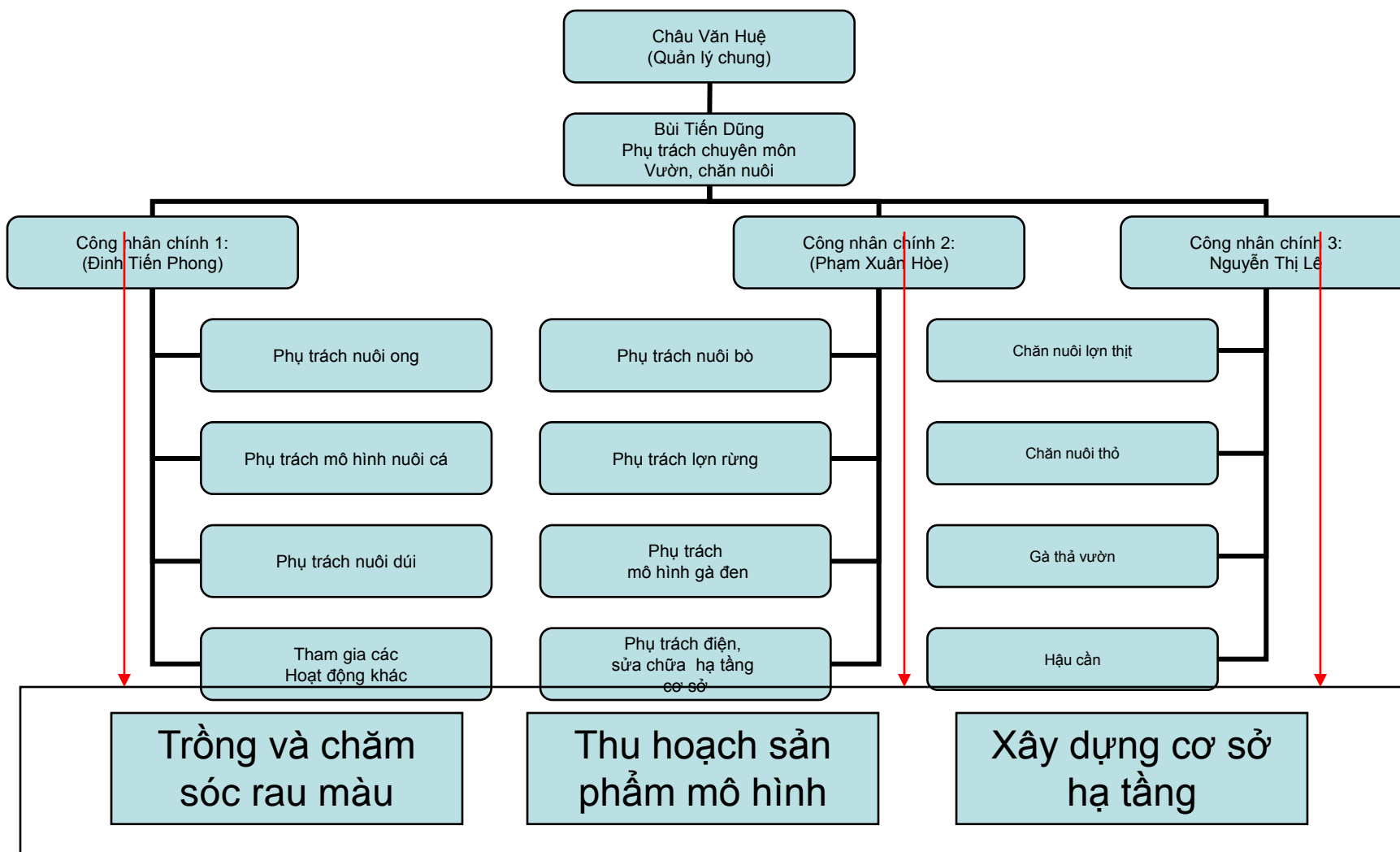




# Phương pháp quản lý nhân sự theo mãng hoạt động



# Phương pháp quản lý nhân sự theo nhóm hoạt động (tiếp)



# Một số ứng dụng các tri thức bản địa trong hoạt động chăn nuôi



- Ứng dụng các giải pháp kỹ thuật chăn nuôi:
  - Quy trình kỹ thuật chăn nuôi gà bản địa
  - Quy trình kỹ thuật nuôi thỏ
  - Quy trình nuôi giun quế
  - Quy trình trồng cỏ voi
  - Quy trình kỹ thuật nuôi và chăm sóc lợn nái, lợn thịt
  - Quy trình kỹ thuật nuôi ong nội.
  - Quy trình kỹ thuật nuôi lợn rừng
  - Quy trình kỹ thuật nuôi chuột dúi
  - ....



kit mouse